

## Weitere Angebote

### Vermietung von Räumlichkeiten

**Schach ab 6 Jahre – fortlaufender Kurs  
montags und donnerstags**

**Beratungs- und Vermittlungsstelle  
für Kindertagespflege im Dresdner Norden  
1. Mittwoch im Monat im Haus**

**Zielgruppenspezifische Angebote  
in Kooperation mit Kindertageseinrichtungen**



### DFV Ortsverband Dresden e.V.

Familien leisten Großes. Ohne Familien ist kein Staat zu machen. Wir machen uns stark für starke Familien. Der Deutsche Familienverband ist ein bundesweiter Zusammenschluss aktiver Familien, parteipolitisch ungebunden und konfessionslos.

Er setzt sich ein für:

- Ausbau des Elterngeldes
- Maßnahmen zur Vereinbarkeit von Familie und Beruf
- Wahlfreiheit bei Kinderbetreuungsangeboten
- Steuergerechtigkeit für Familien
- Einführung einer Elternrente
- Familienwahlrecht.

**Machen Sie mit!** Wir freuen uns auf Sie.

Jahresbeitrag 30,68 Euro. 50% des Mitgliedsbeitrages fließen in das Familienzentrum und kommen unseren Besuchern zu Gute.

## Kontakt

Am Marktplatz Klotzsche  
Boltenhagener Straße 70  
01109 Dresden

Tel.: +49 (0)351 88 909 77  
Fax: +49 (0)351 88 963 822  
info@familienzentrum-heiderand.de

[www.familienzentrum-heiderand.de](http://www.familienzentrum-heiderand.de)



### Öffnungszeiten Büro:

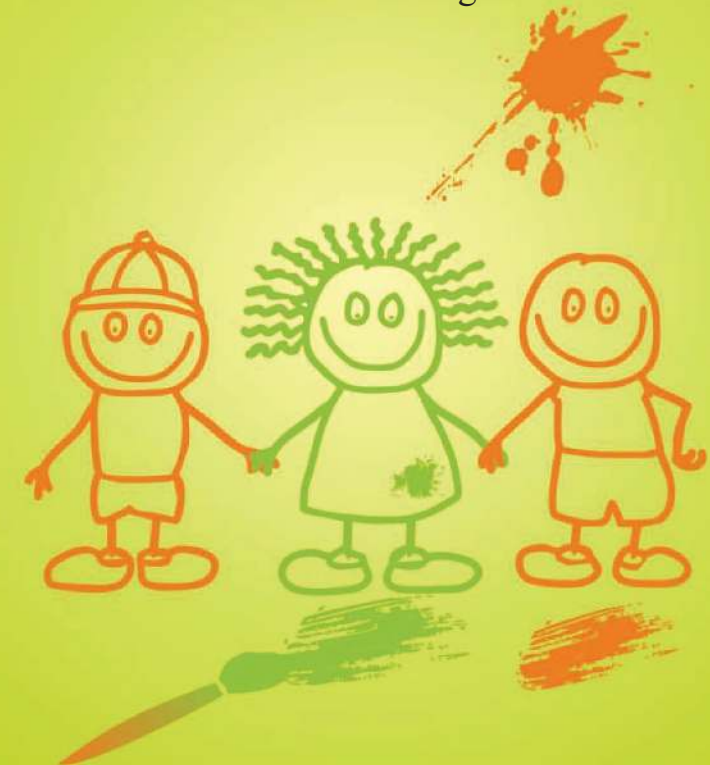
Montag bis Donnerstag 9.00 Uhr – 15.00 Uhr  
Freitag 9.00 Uhr – 12.00 Uhr  
Termine nach individueller Vereinbarung

### Bankverbindung:

Familienzentrum Heiderand  
IBAN: DE18 8502 0500 0003 5901 00  
BIC: BFSWDE33DRE  
Bank für Sozialwirtschaft

## Programm

Angebote zur Stärkung und Förderung  
von Erziehung



Mitfinanziert durch Steuermittel auf der Grundlage der von den Abgeordneten des Sächsischen Landtags beschlossenen Haushalte.



Deutscher  
Familienverband  
Ortsverband Dresden e.V.

gefördert durch  
die Landeshauptstadt  
Dresden



Dresden.  
Dresden



## Angebote für Eltern und Kinder

**Geschlossene Eltern-Kind-Gruppen**  
montags – freitags 9:30 – 10:30 bzw. 11:00 Uhr  
und 14:00 – 15:00 Uhr  
für Kinder von 7 Monaten – 3 Jahren

**PEKiP®**  
dienstags und mittwochs  
9:00 Uhr – 12:00 Uhr

**Babymassage – Berührung mit Respekt®**  
montags 10:00 – 11:00 Uhr

**Baby-Step® - Kurs**  
freitags  
11:00 Uhr – 12:00 Uhr

**Mama-Baby-Qigong**  
montags 13.30 – 14.30 Uhr

**Offene Eltern-Kind-Gruppen**  
montags – freitags 9:30 – 10:30 bzw. 11:00 Uhr  
für Kinder von 7 Monaten – 3 Jahren

**Offenes Spielcafé**  
1. Mittwoch im Monat und nach Bedarf  
15:30 – 17:00 Uhr  
(ohne Anmeldung)

**Offene Spielwochen**  
in den Schulferien montags - freitags  
9:30 – 11:00 Uhr  
(ohne Anmeldung)

## Angebote für Eltern und Kinder

**Vorträge und Gesprächsrunden**  
praxisbezogen, aktuell, informativ  
mittwochs 9:30 – 11:00/ 19:00 – 21:00 Uhr  
kostenfrei

**Stundenweise Kinderbetreuung**  
nach persönlicher Absprache

**Kostenfreie Familienbibliothek**  
innerhalb der Büroöffnungszeit, nach Anmeldung

**Bewegungspaß für Klein und Groß**  
für Kinder ab 2 Jahre und einem Elternteil  
montags, donnerstags und freitags 15:45 – 16:30 Uhr und  
16:00 – 16:45 Uhr  
ab April 2022 do+fr im Freien (Gelände VfB Hellerau)  
ab April 2022 mo in der Turnhalle (84. GS Hellerau)

**Elternkurs „Starke Eltern – Starke Kinder®“**  
mittwochs 18:00 – 19:30 Uhr

**Familienwanderung**  
halbjährlich sonnabends

**Kindersachenflohmarkt**  
halbjährlich sonnabends

**Babysitterausbildung mit Zertifikat**  
2-Tages-Kurs  
sonnabends + sonntags 9:00 – 17:00 bzw. 14:30 Uhr

**Bastelnachmittage**  
für Kinder ab 3 Jahre und für Erwachsene

## Angebote für werdende Eltern und Eltern

**Beratung, auch telefonisch oder online**  
zu Fragen von Schwangerschaft, Erziehung,  
Vereinbarkeit von Familie und Beruf, persönlichen  
und familiären Schwierigkeiten sowie  
zu anderen sozialrechtlichen Fragen  
nach persönlicher Terminvereinbarung,  
kostenfrei

**Rückbildungsgymnastik**  
7 Termine  
donnerstags 9.30 – 11.00 Uhr mit Kinderbetreuung  
Kosten übernimmt die Krankenkasse

**Rückenschule**  
montags 8.30 – 9.30 Uhr

**Yoga**  
montags 17.45 – 19.15 und 19.30 – 21.00 Uhr  
dienstags 17.30 – 19.00 und 19.30 – 21.00 Uhr  
donnerstags 17.45 – 19.15 und 19.30 – 21.00 Uhr

**Wandergruppe**  
dienstags ab 9.00 Uhr  
Treff am Haltepunkt „Zur neuen Brücke“  
Weitere Information über unser Büro

